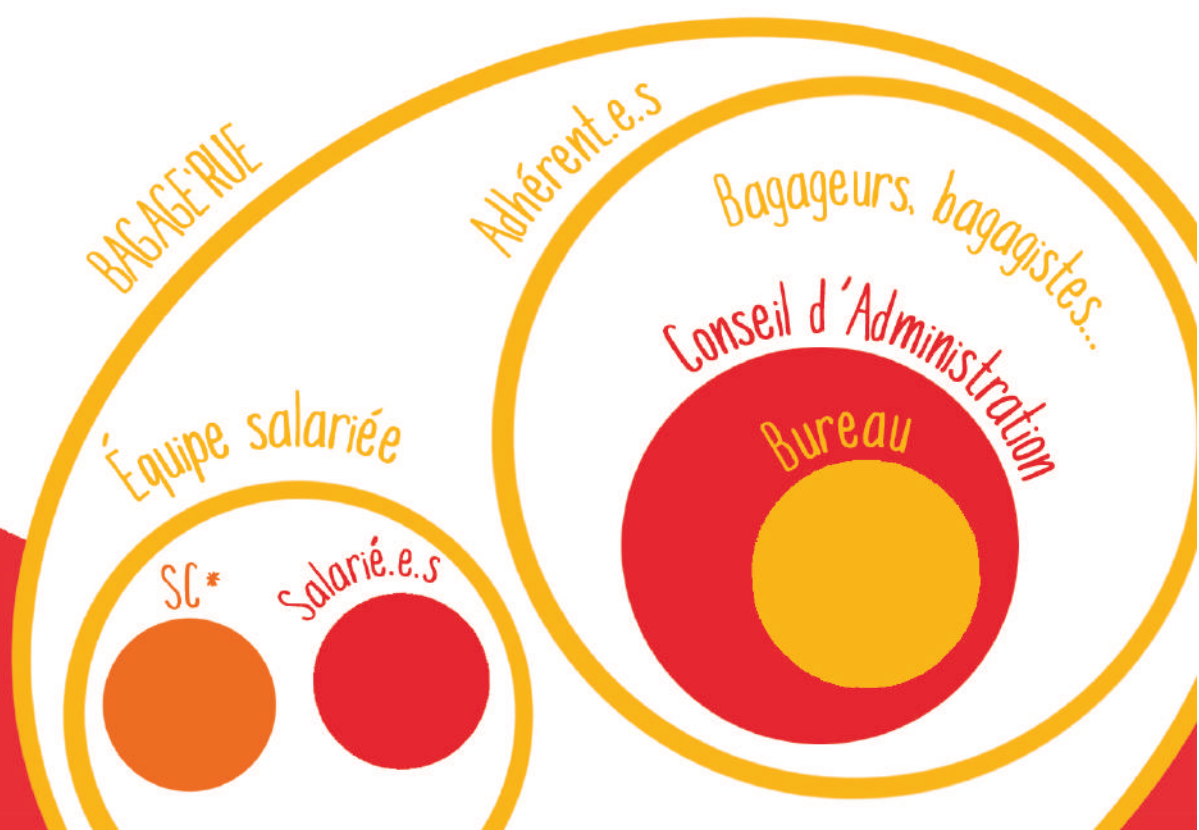




BAGAGE'RUE RECHERCHE DES BÉNÉVOLES POUR LE CONSEIL D'ADMINISTRATION !

* Ça concerne qui ?

N'importe quel adhérent peut se proposer (bagageur, bagageuse, bagagiste...).
Sans Conseil d'Administration, l'association Bagage'Rue ne peut pas exister :
la bagagerie pourrait alors fermer !



* Le Conseil d'Administration, c'est quoi ?

Ce sont 5 à 15 adhérent.e.s qui prennent les décisions dont Bagage'Rue a besoin, par exemple :

- Combien de bagages autorisés ? Quelle taille ? Combien de temps ?
- Quel budget pour le café ? A-t-on le droit de juste passer prendre le café ?
- Quels horaires ? Quand et pourquoi fermer une permanence ?
- Quelles conditions pour être bénévole ? Pour le rester ?
- Quels événements conviviaux ? Anniversaire de Bagage'Rue, repas de fin d'année...
- Comment aménager le local ? Et si on déménageait ?
- Si on ajoutait de nouveaux services ? Une autre bagagerie ?
- Que faire face à un désaccord, un conflit ou des violences ?
- Quand doit-on exclure un membre ?

Le CA est aussi l'employeur de l'équipe salariée (Audrey, Solveig, Emma, les services civiques) : il est responsable de l'équipe salariée, soutient l'équipe au quotidien, détermine les salaires, les formations et les congés, recrute les nouveaux salariés...

Les membres du conseil sont élu.e.s par les adhérent.es lors de l'Assemblée Générale

* Si je participe, je devrai faire quoi ?

Je présente ma candidature aux adhérent.e.s lors de l'Assemblée Générale.

Si je suis élu.e, je deviens administrateur.ice pour 1 an.

Je m'engage à participer à environ une réunion en soirée par mois et un week-end une fois dans l'année. Je m'inscris sur les astreintes des permanences. Je consulte les ordres du jour, je me renseigne, je donne mon avis et j'écoute ceux des autres pour trouver des solutions collectives.

Je peux choisir un sujet dans lequel m'engager particulièrement : Vie associative, Partenariats, Finances, Ressources Humaines...

Je peux aussi participer au Bureau. Ce sont 4 membres du Conseil d'Administration qui se réunissent plus souvent (toutes les 2 semaines environ) pour aider l'équipe salariée sur des choses du quotidien. On les appelle les co-président.e.s.

* À qui m'adresser ?

Amélie - CA : 06 72 56 38 00

Laetitia - CA : 06 78 21 0 56

Audrey - Salarié : audrey.bigot@bagagerue.org / 06 98 23 83 78

Emma ou Solveig - Salariée